

UMRR |

泛用交通管理雷達 Universal Traffic Management Radar

十字路口 INTERSECTIONS

- 停止線偵測 Stop Bar ⁺
- 長距正向移動偵測 Advance ⁺
- 停止線及正向移動偵測
Stop ⁺ Advance

使用單一雷達偵測器進行停止線及進階正向移動偵測 Stop Bar and Advance Detection with one Single Sensor

幹線道路 ARTERIALS

- 交通統計偵測 Forward ⁺
交通流量計數及車輛分類
Traffic Counting and Classification

執法作業 ENFORCEMENT

- 闖紅燈執法
Red Light Enforcement
- 超速執法
Speed Enforcement
速度準確度已認證 Certified

多車道 MULTI-LANE

可做車道指向、最多可支援8個車道，最遠可偵測達450公尺
Lane Specific, Up To 8 Lanes, Up To 450m

代替感應線圈，且提供比影像偵測器更優越的效能

REPLACES LOOPS, OUTPERFORMS VIDEO DETECTORS

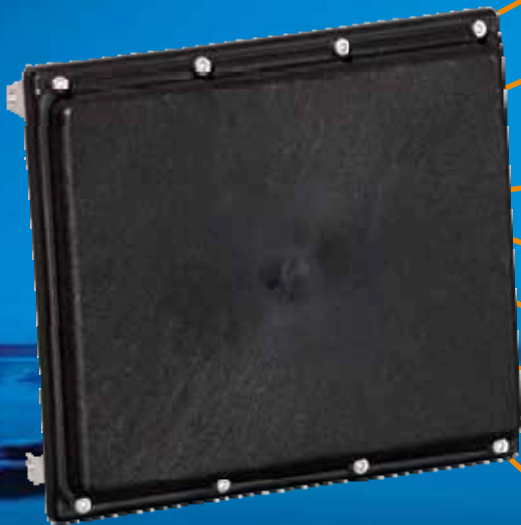
可偵測走走停停之交通狀態
DETECTS MOVING AND STOPPED TRAFFIC

可選用繼電器、SDLC、RS485、乙太網等不同通訊介面
RELAYS, SDLC, RS485, ETHERNET

可在不同的環境條件下作業
WORKS UNDER ALL CONDITIONS

經過實測驗證 FIELD PROVEN
從2009年起在世界各地已有數千個安裝實例
In Service Since 2009, Many Thousands Deployed Worldwide

免維護成本 MAINTENANCE FREE



NEW!

UMRR-0A |

- 可做多車道、多追蹤目標之3D偵測雷達
Multi-Lane, Multi-Object 3D Tracking Radar.
- 針對十字路口控制；可應用於交通流量計數和超速執法
For Intersection Control, Traffic Counting and Enforcement Applications.

	TYPE 29	TYPE 30	TYPE 32
應用功能 APPLICATIONS	停止線與正向移動偵測、交通統計偵測、超速執法偵測 Stop + Advance Forward + Enforcement	停止線偵測、交通統計偵測、超速執法偵測 Stop Bar + Forward + Enforcement	長距正向移動偵測 Advance +
技術特性 TECHNOLOGY	3D目標追蹤 3D Object Tracking		
性能規格 PERFORMANCE			
小型車偵測距離 Passenger Car Detection Range	160公尺(525呎) /台灣NCC: 105公尺 160m (525ft)/China 105m	105公尺(344呎) /台灣NCC: 75公尺 105m (344ft)/China 75m	240公尺(787呎) /台灣NCC: 170公尺 240m (787ft)/China 170m
自行車偵測距離 Bicycle Detection Range	50公尺(164呎) /台灣NCC: 35公尺 50m (164ft)/China:35m	46公尺(151呎) /台灣NCC: 32公尺 46m (151ft)/China:32m	90公尺(295呎) /台灣NCC: 65公尺 90m (295ft)/China:65m
選用車輛偵測距離 Optional Vehicle Detection Range	180公尺(591呎) 180m (591ft)	-	305公尺(1000呎) 305m (1000ft)
水平視角範圍 Azimuth Field of View	± 18度 -18...+18deg	± 35度 -35...+35deg	± 12度 -12...+12deg
最小偵測範圍 Minimum Detection Range	1.5公尺(5呎) 1.5 m (5ft)		
距離準確度 Range Accuracy	<+/-2.5%或<+/-0.25公尺(最大) typ. < +/- 2.5% or < +/- 0.25m (bigger of)		
速度準確度 Speed Accuracy	<+/-0.28公尺/秒或<+/-1%(最大) typ. < +/- 0.28m/sec or +/- 1% (bigger of)		
速度偵測間距 Speed Interval	-68.3公尺/秒至-0.1公尺/秒及0.1公尺/秒至68.3公尺/秒(可選用至± 88.8公尺/秒) -68.3m/sec to -0.1m/sec and 0.1m/sec to 68.3m/sec (opt. +/- 88.8m/sec)		
更新資料時間 Refresh Time	每50毫秒更新一次 50msec		
同時追蹤目標數量 Simultaneously Tracked Objects	最多至64個目標 Up to 64		
機械規格 MECHANICAL			
重量 Weight	330克(0.73磅) 330g (0.73lbs)	295克(0.65磅) 295g (0.65lbs)	1276克(2.81磅) 1276g (2.81lbs)
尺寸 Dimensions	110 x 99 x 31mm	95 x 85 x 31mm	213 x 155 x 31mm
外箱 Enclosure	防水、防塵等級IP67 Rugged, Watertight Casing Conforming to IP67		
環境需求 ENVIRONMENTAL			
操作溫度 Operation Temperature	攝氏-40~85度(華氏-40~185度) -40 to +85deg C (-40 to +185deg F)		
撞擊/振動承受度 Shock; Vibration	100g rms; 14g rms		
一般要求 GENERAL			
作業頻段；輻射功率 Frequency Band; EIRP	20.0~24.25GHz 24.0 to 24.25 GHz (K Band); 20dBm		
架設高度 Mounting Height	1.5~10公尺(4.5~18呎) 1.5 to 10m (4.5 to 18ft)		
電源供應 Power Supply	7~32VDC; 3.7W 7 to 32 VDC; 3.7 Watts		
連接器 Connector	8Pin Binder 712系列接頭 8 Pin plug Binder Series 712		
通訊介面 Communication Interface	RS485, CAN串流, 繼電器接點 RS485, CAN Bus, Relay Contacts		
相容介面模組 Compatible Interface Modules	Ethernet、NEMA介面卡(繼電器、SDLC)、HSDPA/UMTS/GPRS WiFi數據機 Ethernet, NEMA Cabinet Cards (Relays, SDLC), HSDPA/UMTS/GPRS WiFi Modems		

(註1: NCC發射功率12.7dBm; 歐規容許功率20dBm)

此份文件中的所有產品規格及資料若有任何變動則不另行通知, Smartmicro不負任何責任。

All Product specifications and data on this document are subject to change without notice. Smartmicro disclaims any and all liability.



台灣總代理：寰亞有限公司
Linkasia Marketing Co., Ltd.
台北市南港路三段50巷13號4樓
TEL : 02-26533600 www.linkasia.com.tw

UMRR-0C |

- 具寬幅雷達波、長距離偵測、多車道、多追蹤目標之3D高解析度偵測雷達
Wide Beam, Long Range, Multi-Lane, Multi-Object 3D Tracking Radar with High Resolution.
- 應用於密集交通流量的十字路口管理、流量計數及執法應用
For Intersection Control, Traffic Counting and Enforcement Applications with Dense Traffic.
- 車輛長度測量及車種分類 Vehicle Length Measurement and Classification.
- 配備網路介面、實時時鐘、以及停電時標準配備之資料儲存之快閃記憶體
Ethernet Interface, Real Time Clock, Flash Memory for Data Storage.

	TYPE 40	TYPE 42
應用功能 APPLICATIONS	停止線與正向移動偵測2D高解析技術 交通統計偵測2D高解析技術 超速執法偵測2D高解析技術 Stop + Advance 2DHD Forward + 2DHD Enforcement 2DHD	停止線與正向移動偵測3D高解析技術 交通統計偵測3D高解析技術 超速執法偵測3D高解析技術 Stop + Advance 3DHD Forward + 3DHD Enforcement 3DHD
技術特性 TECHNOLOGY	採用2D高解析技術 進行3D目標追蹤 3D Object Tracking with 2DHD Resolution	採用3D高解析技術 進行3D目標追蹤 3D Object Tracking with 3DHD Resolution
性能規格 PERFORMANCE		
小型車偵測距離 Passenger Car Detection Range	350公尺(1148呎)/ 台灣NCC: 230公尺 350m (1148ft)/ China:230m	170公尺(558呎)/ 應需求可達250m(820呎) 170m (558ft)/On request:250m (820ft)
大型車偵測距離 Truck Detection Range	450公尺(1476呎)/ 台灣NCC: 350公尺 450m (1476ft)/ China:350m	280公尺(919呎)/ 應需求可達300m(984呎) 280m (919ft)/On request:300m (984ft)
最大偵測範圍 Maximum Range	450公尺(1476呎) 450m (1476ft)	340公尺(1115呎) 340m (1115ft)
水平視角範圍 Azimuth Field of View	± 18度 -18...+18deg	± 50度 -50...+50deg
最小偵測範圍 Minimum Detection Range	1.5公尺(5呎) 1.5m (5ft)	
距離精確度 Range Accuracy	<+/-1.5%或<+/-0.25公尺(最大) typ. < +/- 1.5% or < +/- 0.25m (bigger of)	
速度準確度 Speed Accuracy	<+/-0.28公尺/秒或<+/-1%(最大) typ. < +/- 0.28m/sec or +/- 1% (bigger of)	
速度偵測間距 Speed Interval	-68.3公尺/秒至-0.1公尺/秒及0.1公尺/秒至68.3公尺/秒(可選用至± 88.8公尺/秒) -68.3m/sec to -0.1m/sec and 0.1m/sec to 68.3m/sec (opt. +/- 88.8m/sec)	
更新資料時間 Refresh Time	每79毫秒更新一次 79msec	每53毫秒更新一次 53msec
同時追蹤目標數量 Simultaneously Tracked Objects	最多至256個目標(通訊流量考量, 僅126個偵測記錄可被輸出) Up to 256 (126 Reported)	
機械規格 MECHANICAL		
重量 Weight	1230克(7071磅) 1230g (7.71lbs)	
尺寸 Dimensions	212.6 x 154.6 x 38.15mm	
外箱 Enclosure	防水、防塵等級IP67 Rugged, Watertight Casing Conforming to IP67	
環境需求 ENVIRONMENTAL		
操作溫度 Operation Temperature	攝氏-40~74度(華氏-40~165度) -40 to +74deg C (-40 to +165deg F)	
撞擊/振動承受度 Shock; Vibration	100g rms; 14g rms	
一般要求 GENERAL		
作業頻段；輻射功率 Frequency Band; EIRP	24.0~24.25GHz (K band); 20dBm (某些地區為12.7dBm) 24.0 to 24.25 GHz (K Band); 20dBm (12.7dBm in certain regions)	
架設高度 Mounting Height	1.5~10公尺(4.5~33呎) 1.5 to 10m (4.5 to 33ft)	
電源供應 Power Supply	13~32VDC; 14W 13 to 32 VDC; 14 Watts	13~32VDC; 12W 13 to 32 VDC; 12 Watts
連接器 Connector	12Pin Hirose LF10WBRB 12PD接頭	12 Pin plug Hirose LF10WBRB 12PD (Bayonet)
通訊介面 Communication Interface	Ethernet, RS485, CAN Bus	
相容介面模組 Compatible Interface Modules	Ethernet、NEMA機櫃插卡(繼電器、SDLC)、HSDPA/UMTS/GPRS WiFi數據機 NEMA Cabinet Cards (Relays, SDLC), HSDPA/UMTS/GPRS WiFi Modems	
其他功能 Other Features	實時時鐘、可供於2個月以上資料儲存之快閃記憶體 Real Time Clock, Flash Memory for >2 Months Storage	