

AO1X 系列

Arm POS 觸控螢幕一體機

機型說明

AO1Xxxxxxx

- G:GPRS無線通訊
- M:帶磁卡刷卡功能
- I:7吋紅外線觸控螢幕
- R:M1卡(RFID)
- S:IC卡(接觸式Smartcard)
- WB:藍芽
- WF:內置無線WIFI模組



客戶顯示器及傳輸通訊口



磁卡刷卡口



GPRS&WIFI

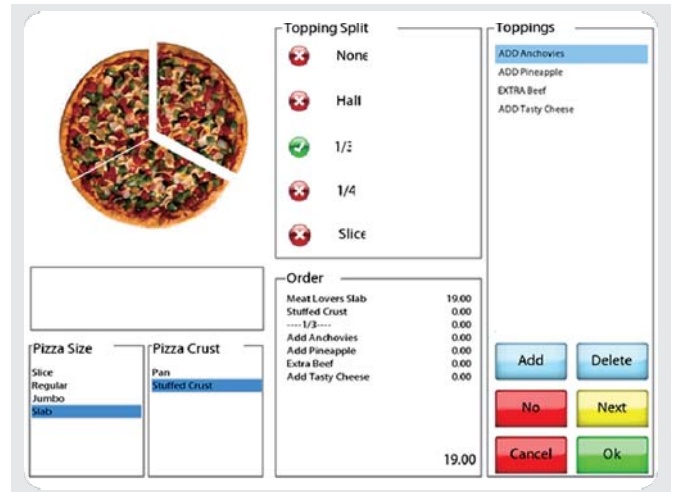
獨家功能特點

- ※ All-in-one 設計, 將觸控螢幕、印表機、客用顯示器、磁卡、Mifare讀卡機、Smartcard、GPRS、WIFI、藍芽、MicroSD等集於一身, 其效能足以應付繁雜的商業需求。
- ※ 有最高安全等級的SAM卡管理設計, 適合客戶發行離線式儲值卡, 進行連鎖化管理。
- ※ 有多SAM卡(6個)機種, 可同時支援多家發卡機構在機器消費, 節省設備投入。
- ※ 搭配耐用的7吋紅外線觸控螢幕, 不用觸控筆, 不怕劃傷和觸控老化。
- ※ 具備良好的可擴展性, 能夠滿足不同客戶的商業管理需求。
- ※ 多種酷炫色彩搭配, 塑造符合您風格的商業形象。

優良功能特點

- ※ 可選用餐飲、速食、便利店等多種型態行業POS軟體, 可直接連接遠端數據庫, 建立連鎖網絡
- ※ 採用Cortex-A8 600MHz高速CPU, 擁有更高、更穩定的運行速度和更低功耗。可支援windows CE6.0&Linux操作系統。
- ※ 顯示幕採800*600解析度, 可實現圖形化軟體界面, 美觀大方, 便於用戶操作
- ※ 採用嵌入式 Arm CPU, 功耗低, 又無病毒風險, 維護成本低
- ※ 易裝紙結構, 可以快速更列印紙捲, 且帶有黑點偵測功能
- ※ 符合稅控國家對機器的簽封要求, 有相應的歐規稅控程序
- ※ 模塊化硬體設計, 便於產品升級和維護
- ※ 可實現遠端系統管理、數據維護和遠端升級

軟體界面



性能規格

處理器	Cortex-A8600MHz	
內建記憶體	256MBRAM	
儲存記憶體	256MB 快閃記憶體	
電源	DC 7V	
作業系統	Windows CE6.0 & Linux	
顯示器	店显	7" TFTLCD; 800*600 解析度
	店显触摸屏	紅外線觸控螢幕(有電阻螢幕可選)
	客用顯示器	32*144 點矩陣LCD
外設埠口	串列埠口	1個內建, 2個外接 (可連接電秤或第二印表機)
	網路埠口	一個外接10M/100M
	鍵盤埠口PS/2	可按PC鍵盤或接掃描器
	USB埠口	3個外部USB2.0
	WIFI	可選購內建或外接IEEE802.11b/g
	藍芽	可選購內建或外接藍芽接收器
	RFID卡	RFID讀寫模組
	接觸式IC卡	支援接觸式IC卡
	GPRS	可選購GPRSMODEM
	SD卡	MicroSD卡槽
印表機	2"熱感印表機	57mmxΦ50mm
	列印速度	70mm/s
外觀尺寸	尺寸	272mmx153mmx106mm
	重量	0.8KG

外觀尺寸

